



ООО Проектное бюро «Ф-ПРОЕКТ»

**Среднеэтажный многоквартирный дом,
расположенный по адресу: Республика Хакасия,
городской округ город Абакан, город Абакан, улица
Хакасская, земельный участок 191**

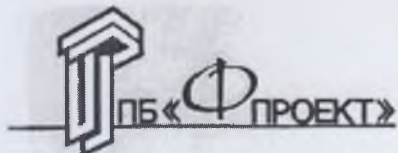
ПРОЕКТНАЯ ДОКУМЕНТАЦИЯ

Раздел 11. Мероприятия по обеспечению доступа инвалидов
к объекту капитального строительства.

03-23-ОДИ

Том 11

Абакан, 2023 г.



ООО Проектное бюро «Ф-ПРОЕКТ»

**Среднеэтажный многоквартирный дом,
расположенный по адресу: Республика Хакасия,
городской округ город Абакан, город Абакан, улица
Хакасская, земельный участок 191**

ПРОЕКТНАЯ ДОКУМЕНТАЦИЯ

Раздел 11. Мероприятия по обеспечению доступа инвалидов
к объекту капитального строительства.

03-23-ОДИ

Том 11

Директор ООО ПБ «Ф-Проект»

Ф.Ф. Надыров




Главный инженер проекта

Ф. Ф. Надыров



Содержание тома 11

Обозначение	Наименование	Примечание (страница)
	Обложка	
	Титульный лист	
03-23-СП	Состав проекта	
03-23-ОДИ.С	Содержание тома 11	
03-23-ОДИ	Мероприятия по обеспечению доступа инвалидов.	1-4
	Графическая часть	
	Пути передвижения инвалидов	

Изм.	Кол. уч	Лист	№ док	Подп.	Дата	03-23-ОДИ.С			
						Содержание тома 11	Стадия	Лист	Листов
							ПД	1	
ГИП		Надыров					ООО ПБ «Ф-ПРОЕКТ» г. Абакан 2023 г.		
Н.контрол		Колегов							
Исполн.		Надыров							

Пояснительная записка.

Проектной документацией «Среднеэтажный многоквартирный дом, расположенный по адресу: Республика Хакасия, городской округ город Абакан, город Абакан, улица Хакасская, земельный участок 191», предусмотрены мероприятия по доступности маломобильных групп населения в жилые помещения, согласно СП 59.13330.2020.

Проектом предусмотрены условия беспрепятственного и удобного передвижения МГН по участку. В жилую часть дома предусмотрены пандусы шириной 1м. На открытой индивидуальной автостоянке выделено восемь мест для транспорта инвалидов, размером 3,6 x 6,0 м.

Транспортные проезды на участке и пешеходные дороги на пути совмещены к параметрам путей движения.

Улично- дорожная сеть запроектирована с учетом прокладки пешеходных маршрутов для инвалидов и маломобильных групп населения с устройством доступных им подходов к объектам общественного назначения.

При оформлении участка соблюдены непрерывность пешеходных и транспортных путей, обеспечивающих доступ инвалидов и маломобильных лиц в здание. Эти пути стыкуются с внешними по отношению к участку коммуникациями и остановками городского транспорта.

Разделены пешеходные и транспортные потоки на участке.

Расположение объекта обеспечивает доступность инвалидов (в. т. ч. колясочников) и МГН в радиусе доступности стоянки составляет до здания не более 50 м.

Покрытие пешеходной дорожки должно быть из твердых материалов, ровным, широковатым, без зазоров.

Уклоны переходных дорожек и тротуаров, которые не превышают: продольный – 5%, поперечный – 2%. При устройстве съездов с тротуара на транспортный

						03-23-ОДИ	Лист
							1
Изм.	Кол. уч.	Лист	№док	Подп.	Дата		

проезд уклон должен быть не более 1: 12, а около здания допускается увеличивать тротуарный уклон до 1:10 на протяжении не более 10м.

Высоту бордюров по краям пешеходных путей на территории рекомендуется применять не менее 0,05 м. Перепад высот бордюров, бортовых камней вдоль газонов, не должны превышать 0,025 м.

При проектировании путей эвакуации инвалидов из здания исходили из того, что эти пути должны соответствовать требованиям обеспечения их доступности и безопасности для передвижения инвалидов.

Ширина прохода (в коридорах, галереях и т. п.) при одностороннем движении не менее 1,5 м, при встречном – не менее 1,8 м.

Высота прохода до низа выступающих конструкций не менее 2,1 м.

Размеры площадки для поворота кресла- коляски на 90 град. Не менее 1,2 x 1,2 м, для поворота на 180 град. – не менее 1,4 м.

Пространство около оборудования или мебели, используемое для подъезда кресел – колясок, имеет ширину по фронту оборудования или мебели не менее 0,9 м. Подходы к оборудованию и мебели имеют ширину не менее 0,9 м, а при необходимости поворота кресла - коляски на 90 град. – не менее 1,2 м.

Все доступные для инвалидов места общего пользования, здания и сооружения должны быть отмечены знаками или символами, в частности: места паркования личного автотранспорта, приспособленные для инвалидов входы в здания, сооружения и переходы через транспортные коммуникации, общественные и т. д.

Помещения (кроме помещений с мокрыми процессами), предназначенные для пребывания инвалидов в здании, оборудуются автоматической пожарной сигнализацией.

Ручки, рычаги, краны, кнопки электрических выключателей и различных аппаратов, электрические розетки, и прочие устройства, предназначенные для обслуживания инвалидов, следует располагать на высоте от 0,7 до 2,1 м от уровня пола.

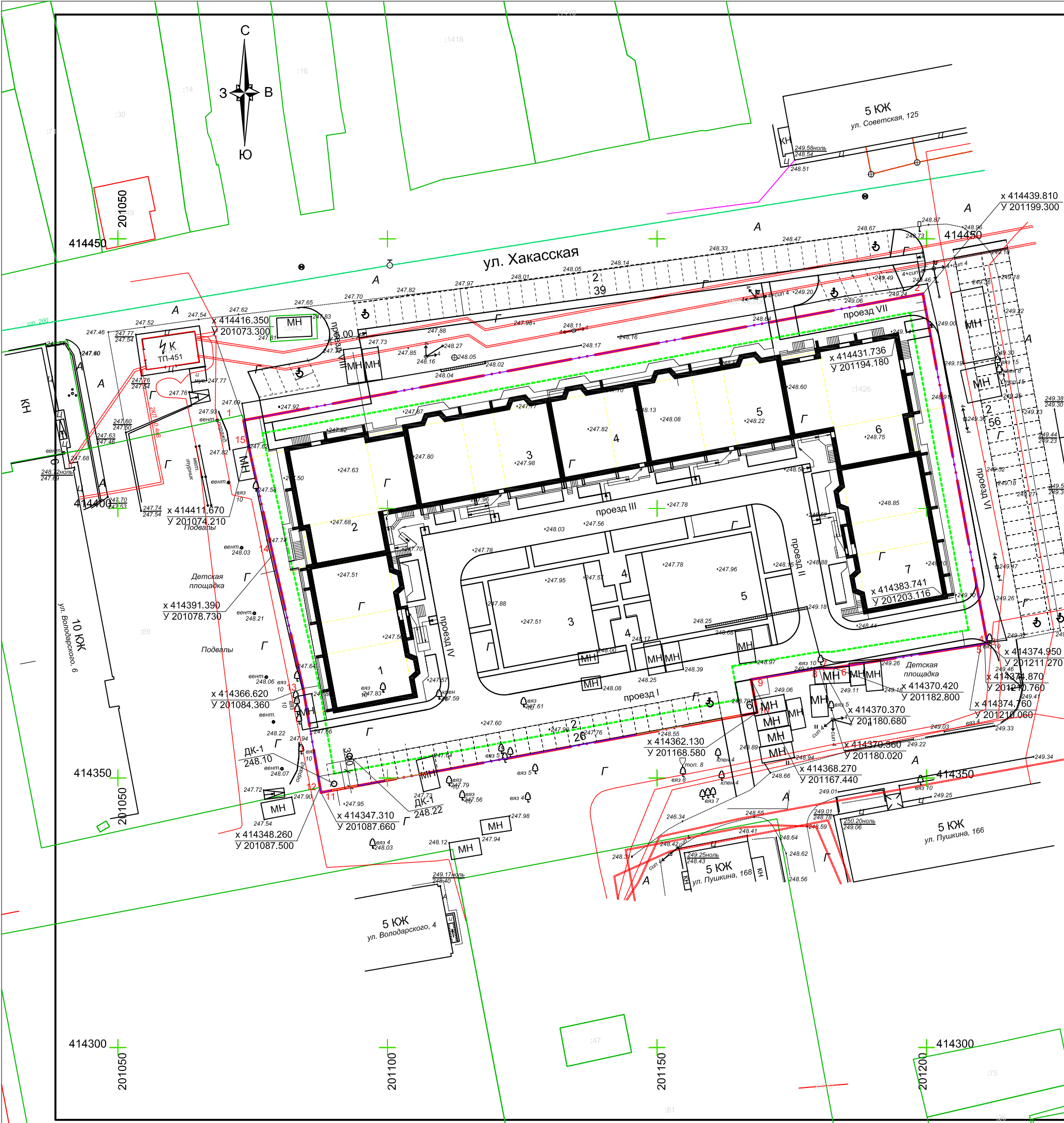
Ширина дверных и открытых проемов в стене, а также выходов из помещений и коридоров должна быть не менее 0,9 м.

						03-23-ОДИ	Лист
Изм.	Кол. уч.	Лист	№ док	Подп.	Дата		2

Входные двери применены на петлях одностороннего действия с фиксаторами в положениях «открыто» «закрыто», с задержкой автоматического закрывания дверей.

Конструкция и отделка эвакуационного пути выполнены из негоряемых материалов, класса КО (негоряемые).

						03-23-ОДИ	Лист
							3
Изм.	Кол. уч.	Лист	№ док	Подп.	Дата		



ЭКСПЛИКАЦИЯ ЗДАНИЙ И СООРУЖЕНИЙ

Номер на плане	Наименование и обозначение	Этажность здания	Количество		Площадь, м2				Строительный объём, м3	
			зданий	квартир	застройки		встроенно-пристро-енной стоянки		здания	всего
					здания	всего	здания	всего		
1	49 кв. 7-и этажная рядовая блок-секция	7	1	49	520.80				11033.23	11033.23
2	28 кв. 7-и этажная угловая блок-секция	7	1	28	536.00				11121.00	11121.00
3	34 кв. 7-и этажная рядовая блок-секция	7	1	34	509.81				11010.50	11010.50
4	20 кв. 7-и этажная блок-секция	7	1	20	310.64				6429,9	6429,9
5	34 кв. 7-и этажная рядовая блок-секция	7	1	34	509.81				11010.50	11010.50
6	25 кв. 7-и этажная угловая блок-секция	7	1	25	536.00				11021,0	11021,0
7	49 кв. 7-и этажная рядовая блок-секция	7	1	49	520.80				11033.23	11033.23

Условные обозначения:

- · — · — - граница земельного участка
- - - - - - граница допустимого размещения здания
- → - направление перемещения инвалидов

03 - 23		ОДИ-	
Среднеэтажный многоквартирный жилой дом, расположенный по адресу: Республика Хакасия, городской округ город Абакан, город Абакан, улица Хакасская, земельный участок 191			
Изм.	Кол. у	Лист	Недок
			Подпись
			Дата
		Стадия	Лист
		ПД	Листов
Н. Контр.	Колегов		
ГИП	Надыров		
Исполнит.	Васюнина		
Схема перемещения инвалидов		ООО ПБ "Ф-Проект" 2023г.	